

fireproof

Πυράντοχοι Σωλήνες & Εξαρτήματα

FIREFIGHTER PLUS



interplast.gr



HOUSE OF INNOVATION



FIREFIGHTER PLUS



Σύστημα εγκεκριμένο
από την Πυροσβεστική

FIREFIGHTER
 **PLUS**

**ΣΥΣΤΗΜΑ ΠΛΑΣΤΙΚΩΝ ΣΩΛΗΝΩΣΕΩΝ (GF)
ΚΑΙ ΕΞΑΡΤΗΜΑΤΩΝ
ΑΠΟ PP-R 125 ΥΨΗΛΗΣ ΠΥΡΑΝΤΟΧΗΣ**

Η Interplast προσφέρει ολοκληρωμένη γκάμα από σωλήνες και εξαρτήματα πολυπροπυλενίου για συστήματα πυρόσβεσης, με το όνομα FireFighter Plus.

Ο σωλήνας αποτελείται από τρία στρώματα, από τα οποία, το ενδιάμεσο τμήμα είναι ειδικό συνθετικό υαλώδες υλικό υψηλών μηχανικών αντοχών και κορυφαίας πυραντοχής.

Το σύστημα ακολουθεί τα πρότυπα: EN ISO 13501, EN ISO 12845, EN ISO 13823, EN ISO 11925, EN ISO 15874, EN 21003, NFPA 13, UL 1821, DVS 2207.

fireproof

ΕΦΑΡΜΟΓΕΣ σε

- Ξενοδοχεία
- Εμπορικά κέντρα
- Κατοικίες
- Πάρκινγκ
- Αποθήκες
- Πλοία
- Βιομηχανία (ό,τι ορίζει το EN)



Η Interplast χρησιμοποιώντας υλικά τελευταίας τεχνολογίας προσφέρει ένα σύστημα δύσκολα αναφλέξιμο. Κατά τη διάρκεια της φωτιάς, το σύστημα FireFighter Plus δεν παράγει εύφλεκτα σωματίδια, σταγονίδια και καπνό επιβλαβή για τον οργανισμό. Το σύστημα κατηγοριοποιείται ως B - s1 - d0 σύμφωνα με το EN 13501, καταλαμβάνοντας μια άριστη ταξινόμηση πολυμερούς στη φωτιά.



**Σχεδιασμένο
για τουλάχιστον
50 χρόνια ζωής
συνεχούς λειτουργίας**

ΚΑΤΗΓΟΡΙΟΠΟΙΗΣΗ ΥΛΙΚΩΝ ΓΙΑ ΑΝΤΙΣΤΑΣΗ ΣΤΗ ΦΩΤΙΑ ΣΥΜΦΩΝΑ ΜΕ ΤΟ EN 13501 ΚΑΙ ΑΝΤΙΣΤΟΙΧΙΣΗ ΜΕ ΤΟ DIN 4102

Instruction Sheet

"Fire prevention – European classification of building products" 2017

European classification of building products

Additional requirements				Additional requirements			
Building authority designation	DIN 4102	DIN EN 13501	Smoke production	Flaming particles/droplets	Building authority designation	DIN 4102	DIN EN 13501
Non-combustible	A1	A1	no/hardly	no drips/droplets	Difficult to ignite	B1	C - s1, d1
Non-combustible	A2	A2 - s1, d0	no/hardly	no drips/droplets	Difficult to ignite	B1	C - s1, d2
Difficult to ignite	B1	A2 - s1, d1	no/hardly	limited drips/droplets	Difficult to ignite	B1	C - s2, d0
Difficult to ignite	B1	A2 - s1, d2	no/hardly	many drips/droplets	Difficult to ignite	B1	C - s2, d1
Difficult to ignite	B1	A2 - s2, d0	limited	no drips/droplets	Difficult to ignite	B1	C - s2, d2
Difficult to ignite	B1	A2 - s2, d1	limited	limited drips/droplets	Difficult to ignite	B1	C - s3, d0
Difficult to ignite	B1	A2 - s2, d2	limited	many drips/droplets	Difficult to ignite	B1	C - s3, d1
Difficult to ignite	B1	A2 - s3, d0	unlimited	no drips/droplets	Difficult to ignite	B1	C - s3, d2
Difficult to ignite	B1	A2 - s3, d1	unlimited	limited drips/droplets	Normal combustibility	B2	D - s1, d0
Difficult to ignite	B1	A2 - s3, d2	unlimited	many drips/droplets	Normal combustibility	B2	D - s1, d1
Difficult to ignite	B1	B - s1, d0	no/hardly	no drips/droplets	Normal combustibility	B2	D - s1, d2
Difficult to ignite	B1	B - s1, d1	no/hardly	limited drips/droplets	Normal combustibility	B2	D - s2, d0
Difficult to ignite	B1	B - s1, d2	no/hardly	many drips/droplets	Normal combustibility	B2	D - s2, d1
Difficult to ignite	B1	B - s2, d0	limited	no drips/droplets	Normal combustibility	B2	D - s2, d2
Difficult to ignite	B1	B - s2, d1	limited	limited drips/droplets	Normal combustibility	B2	D - s3, d0
Difficult to ignite	B1	B - s2, d2	limited	many drips/droplets	Normal combustibility	B2	D - s3, d1
Difficult to ignite	B1	B - s3, d0	unlimited	no drips/droplets	Normal combustibility	B2	D - s3, d2
Difficult to ignite	B1	B - s3, d1	unlimited	limited drips/droplets	Normal combustibility	B2	E
Difficult to ignite	B1	B - s3, d2	unlimited	many drips/droplets	Normal combustibility	B2	E - d2
Difficult to ignite	B1	C - s1, d0	no/hardly	no drips/droplets	Easily ignited	B3	F

The following conditions apply at the NürnbergMesse site (acc. to DIN EN 13501):

- unrestricted approval
- approved up to 2.50 m wall construction/not approved over people (d1)
- not approved (D, E, F, s3 or d2)

Key to building product classes: to DIN 4102

A1 = non-combustible (without combustible components)
A2 = non-combustible (with combustible components to a minor extent)

B1 = difficult to ignite
B2 = normal combustibility
B3 = easily ignited

Key to building product classes: to DIN EN 13501

A1 = non-combustible (without combustible components)
A2 = non-combustible (with combustible components to a minor extent)

B, C = difficult to ignite
D, E = normal combustibility
F = easily ignite
s1 = no/hardly any smoke production
s2 = limited smoke production
s3 = unlimited smoke production
d0 = no drips/droplets
d1 = limited drips/droplets
d2 = many drips/droplets

ΠΛΕΟΝΕΚΤΗΜΑΤΑ

- Πιστοποιημένο σύστημα από το AENOR σύμφωνα με EN 13501
- Γρήγορη και εύκολη εγκατάσταση
- Δεν έχουμε φαινόμενα συσσώρευσης υπολειμμάτων λόγω διάβρωσης, με αποτέλεσμα την απροβλημάτιστη λειτουργία των Sprinkler
- Χαμηλό βάρος
- Εύκολη μεταφορά
- Μειωμένο κόστος εργασίας
- Δεν απαιτείται βάψιμο των σωληνώσεων, όπως στους αντίστοιχους μεταλλικούς
- Δεν έχουμε φαινόμενα διάβρωσης
- Οι συνδέσεις σωλήνων και εξαρτημάτων πραγματοποιούνται με τον ίδιο τρόπο αντίστοιχων PP-R. Ο εξοπλισμός συγκόλλησης παραμένει ο ίδιος.
- Ιδανικό για τοποθέτηση σε δίκτυα εντός του εδάφους ακόμα και σε χαμηλού βάθους ορύγματα

ΣΗΜΑΝΤΙΚΗ ΣΗΜΕΙΩΣΗ

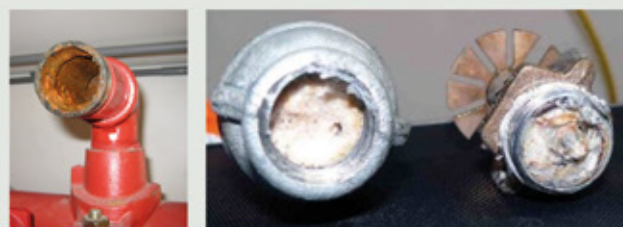
Μοναδικό Ευρωπαϊκό πρότυπο κατηγοριοποίησης προϊόντων για την πυρκαγιά είναι το EN 13501 (σύμφωνα και με τον κανονισμό πυροπροστασίας της Ελλάδας-ΠΔ 41/2018) το οποίο αναφέρεται σε μετάδοση φλόγας, εκπομπή καπναερίων και έκλυσης σταγόνες.

Το DIN 4102 ή οποιοδήποτε Εθνικό πρότυπο άλλης χώρας, δεν αποτελεί αποδεκτό πρότυπο για την Ελλάδα και η κατηγοριοποίησή του είναι εντελώς διαφορετική από το αντίστοιχο Ευρωπαϊκό πρότυπο.



Το FireFighter Plus βραβεύτηκε για τη διετία 2020-2021 από την Ελληνική Ακαδημία Marketing ως το πιο καινοτόμο προϊόν της Ελληνικής παραγωγής. Το FireFighter Plus είναι ένα ολοκληρωμένο σύστημα για εγκαταστάσεις χαμηλής και μεσαίας επικινδυνότητας (Low & Ordinary Hazard) το οποίο εξασφαλίζει την απροβλημάτιστη λειτουργία των δικτύων πυρόσβεσης.

ΠΡΟΒΛΗΜΑΤΑ ΜΕΤΑΛΛΙΚΩΝ ΣΩΛΗΝΩΝ ΣΕ ΕΓΚΑΤΑΣΤΑΣΕΙΣ ΠΥΡΟΣΒΕΣΗΣ

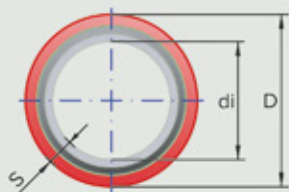


ΣΥΓΚΡΙΣΗ ΧΡΟΝΟΥ ΕΓΚΑΤΑΣΤΑΣΗΣ ΣΥΣΤΗΜΑΤΩΝ

	 Μεταλλικός	 Πλαστικός
Μέθοδος σύνδεσης	Μηχανική σύσφιξη	Αυτογενής συγκόλληση
Απαραίτητο προσωπικό	Τουλάχιστον 2 άτομα	1 άτομο
Μέσος χρόνος εγκατάστασης για μία σύνδεση	10-20min	30s-2min



AQUA-PLUS FIREFIGHTER PLUS (GF) PP-R 125 / SDR 7,4



Δομή Σωλήνα	Τριών στρωμάτων, με υαλόνημα (GF), υψηλής αντίστασης στη φωτιά
Τύπος σωλήνα	SDR 7,4 / S 3.2
Υλικό	PP-R 125
Πρότυπα	EN ISO 15874 - EN ISO 21003 - EN 13501
Χρώμα	Κόκκινο
Μήκος	Ø20-125 σε ευθεία τμήματα 4m & Ø160-200 σε ευθεία τμήματα 5,8m



Εξωτερική διάμετρος D (mm)	Πάχος τοιχώματος S (mm)	Εσωτερική διάμετρος Di (mm)	Περιεκτικότητα σε νερό (l/m)	Βάρος σωλήνα (kg/m)	Συσκευασία (m)
SOCKET WELDING					
20	2,8	14,4	0,163	0,173	100
25	3,5	18,0	0,254	0,27	80
32	4,4	23,2	0,423	0,433	60
40	5,5	29,0	0,660	0,674	40
50	6,9	36,2	1,029	1,050	16
63	8,6	45,8	1,647	1,650	12
75	10,3	54,4	2,323	2,348	8
90	12,3	65,4	3,358	3,363	4
110	15,1	79,8	4,999	5,023	4
125	17,1	90,8	6,472	6,479	4
160	21,9	116,2	10,605	16,465	5,8
200	27,4	145,2	16,559	25,599	5,8



ΔΙΑΣΤΑΣΕΙΣ (mm)	ΚΩΔΙΚΟΣ	ΣΥΣΚΕΥΑΣΙΑ	ΤΙΜΗ (€)
--------------------	---------	------------	-------------

FireFighter Plus
ΣΩΛΗΝΕΣ ΠΥΡΟΣΒΕΣΗΣ ΜΕ ΥΑΛΟΝΗΜΑΤΑ
ΥΛΙΚΟ ΚΑΤΑΣΚΕΥΗΣ: PPR 125 • SDR 7,4 • DIN 8077-78



Ø 20 x 2,8	830010020	100	1,63
Ø 25 x 3,5	830010025	80	2,54
Ø 32 x 4,4	830010032	60	4,23
Ø 40 x 5,5	830010040	40	6,61
Ø 50 x 6,9	830010050	20	10,29
Ø 63 x 8,6	830010063	12	16,47
Ø 75 x 10,3	830010075	8	23,24
Ø 90 x 12,3	830010090	8	33,59
Ø 110 x 15,1	830010110	4	50,01
Ø 125 x 17,1	830010125	4	64,75
Ø 160 x 21,9	830010160	4	114,00
Ø 200 x 27,4	830010200	4	177,70

ΣΩΛΗΝΕΣ ΠΥΡΟΣΒΕΣΗΣ ΜΕ ΥΑΛΟΝΗΜΑΤΑ
ΥΛΙΚΟ ΚΑΤΑΣΚΕΥΗΣ: PPR 125 • SDR 11 • DIN 8077-78

Ø 160 x 14,6	830010160-11	4	8,40
Ø 200 x 18,2	830010200-11	4	125,30

ΓΩΝΙΑ 90° - PN 25



20	830020020	140	0,42
25	830020025	80	0,67
32	830020032	50	1,12
40	830020040	20	2,06
50	830020050	12	4,11
63	830020063	16	6,31
75	830020075	8	10,47
90	830020090	6	20,81
110	830020110	4	30,89
125	830020125	2	40,33
160 SDR 7,4	830020160-02-74	1	88,72
200 SDR 7,4	830020200-02-74	1	235,62
160 SDR 11	830020160-02-11	1	80,30
200 SDR 11	830020200-02-11	1	196,35

ΔΙΑΣΤΑΣΕΙΣ	ΚΩΔΙΚΟΣ	ΣΥΣΚΕΥΑΣΙΑ	ΤΙΜΗ
(mm)			(€)

ΓΩΝΙΑ 45° - PN 25


20	830030020	140	0,46
25	830030025	80	0,77
32	830030032	50	1,31
40	830030040	20	2,06
50	830030050	12	4,11
63	830030063	16	7,33
75	830030075	8	10,45
90	830030090	6	22,48
110	830030110	4	30,89
125	830030125	2	40,33
160 SDR 7,4	830030160-02-74	1	97,24
200 SDR 7,4	830030200-02-74	1	210,98
160 SDR 11	830030160-02-11	1	95,26
200 SDR 11	830030200-02-11	1	175,89

ΤΑΦ - PN 25


20 x 20 x 20	830040020	100	0,52
25 x 25 x 25	830040025	60	0,87
32 x 32 x 32	830040032	30	1,43
40 x 40 x 40	830040040	16	2,32
50 x 50 x 50	830040050	10	5,50
63 x 63 x 63	830040063	14	7,99
75 x 75 x 75	830040075	8	13,86
90 x 90 x 90	830040090	6	24,20
110 x 110 x 110	830040110	3	37,09
125 x 125 x 125	830040125	1	57,02
160 x 160 x 160 SDR 7,4	830040160	1	105,77
200 x 200 x 200 SDR 7,4	830040200	1	296,95
160 x 160 x 160 SDR 11	830040160-11	1	96,14
200 x 200 x 200 SDR 11	830040200-11	1	269,94

ΔΙΑΣΤΑΣΕΙΣ (mm)	ΚΩΔΙΚΟΣ	ΣΥΣΚΕΥΑΣΙΑ	ΤΙΜΗ (€)
--------------------	---------	------------	-------------

ΣΥΣΤΟΛΗ Α/Θ PN 25


A/Θ	Θ/Θ	SOCKET WELDING		
25 x 20	-	830052520	200	0,55
32 x 20	-	830053220	160	0,68
32 x 25	-	830053225	90	0,78
40 x 20	25 x 20	830054020	80	1,36
40 x 25	-	830054025	80	1,36
40 x 32	40 x 32	830054032	80	1,36
50 x 20	32 x 20	830055020	40	2,43
50 x 25	32 x 25	830055025	40	2,43
50 x 32	-	830055032	40	2,43
50 x 40	-	830055040	32	2,43
63 x 20	40 x 20	830056320	20	3,96
63 x 25	-	830056325	20	4,89
63 x 32	-	830056332	20	4,89
63 x 40	-	830056340	20	4,89
63 x 50	-	830056350	20	4,89
75 x 25	50 x 25	830057525	16	5,56
75 x 32	50 x 32	830057352	16	5,56
75 x 40	50 x 40	830057540	16	5,56
75 x 50	63 x 40	830057550	16	5,83
75 x 63	75 x 50	830057563	12	6,41
90 x 50	63 x 50	830059050	12	8,58
90 x 63	90 x 63	830059063	12	10,16
90 x 75	-	830059075	12	10,16
110 x 63	75 x 63	830051163	5	14,38
110 x 75	110 x 75	830051075	5	17,03
110 x 90	110 x 90	830051090	5	17,03
SOCKET - BUTT WELDING				
125-160/75		830051275	4	21,35
125-160/90		830051290	6	25,30
125-160/110		830051211	4	32,67
160 x 125		830051612	6	36,41
BUTT WELDING				
200 x 160		830052016	1	139,37
250 x 200		830052025	1	182,55
315 x 200		830052120	1	303,11
315 x 250		830052125	1	208,95

ΔΙΑΣΤΑΣΕΙΣ	ΚΩΔΙΚΟΣ	ΣΥΣΚΕΥΑΣΙΑ	ΤΙΜΗ
(mm)			(€)

ΜΟΥΦΑ ΚΥΡΤΗ ΠΛΑΣΤΙΚΗ - ΡN 25


40/20	830214020	100	0,54
40/25	830214025	100	0,54
50/20	830215020	100	0,54
50/25	830215025	100	0,54
63/20	830216320	100	0,54
63/25	830216325	100	0,54
63/32	830216332	50	0,88
75/20	830217520	100	0,54
75/25	830217525	100	0,54
75/32	830217532	50	0,88
75/40	830217540	40	1,45
90/20	830219020	100	0,54
90/25	830219025	100	0,54
90/32	830219032	50	1,03
90/40	830219040	40	1,03
110/20	830211120	100	0,54
110/25	830211125	100	0,54
110/32	830211132	100	1,03
110/40	830211140	40	1,45
110/50	830211150	25	2,11
125/20	830211220	140	0,54
125/25	830211225	100	0,54
125/32	830211232	100	1,03
125/40	830211240	50	1,45
125/50	830211250	25	2,11
125/63	830211263	12	2,77
160-200/ 20	830211620	10	1,91
160-200/ 25	830211625	10	1,32
160-200/ 32	830211632	50	1,38
160-200-250/ 40	830211640	20	2,26
160-200-250/ 50	830211650	16	3,37
160-200/ 63	830211663	10	4,49
160-200/ 75	830211675	12	9,19
160-200/ 90	830211690	12	15,84
160-200/110	830211611	10	22,99
200/125	830212012	6	37,90

ΔΙΑΣΤΑΣΕΙΣ (mm)	ΚΩΔΙΚΟΣ	ΣΥΣΚΕΥΑΣΙΑ	ΤΙΜΗ (€)
--------------------	---------	------------	-------------

ΤΑΦ ΣΥΣΤΟΛΙΚΟ - PN 25


25 x 20 x 25	830060001	60	0,95
25 x 20 x 20	830060017	50	1,10
25 x 25 x 20	830060018	30	1,10
32 x 25 x 32	830060003	30	1,27
32 x 32 x 20	830060024	30	1,58
32 x 25 x 25	830060019	30	1,58
32 x 20 x 20	830060025	30	1,58
32 x 25 x 20	830060022	30	1,58
32 x 20 x 25	830060023	30	1,58
32 x 32 x 25	830060021	30	1,58
32 x 20 x 32	830060002	30	1,21
40 x 20 x 40	830060042	20	2,77
40 x 25 x 40	830060016	20	2,77
40 x 32 x 40	830060004	20	2,77
50 x 20 x 50	830060043	10	6,84
50 x 25 x 50	830060044	10	6,84
50 x 32 x 50	830060007	10	6,84
50 x 40 x 50	830060005	10	6,84
63 x 25 x 63	830060010	14	8,45
63 x 32 x 63	830060015	14	8,45
63 x 40 x 63	830060020	14	8,45
63 x 50 x 63	830060006	14	8,45
75 x 20 x 75	830060045	10	12,89
75 x 25 x 75	830060051	10	12,89
75 x 32 x 75	830060046	10	12,89
75 x 40 x 75	830060047	10	12,89
75 x 50 x 75	830060011	10	12,89
75 x 63 x 75	830060012	10	12,89
90 x 40 x 90	830060048	6	26,65
90 x 50 x 90	830060049	6	26,65
90 x 63 x 90	830060028	6	26,65
90 x 75 x 90	830060008	6	26,65
110 x 50 x 110	830060050	3	35,64
110 x 63 x 110	830060013	3	35,64
110 x 75 x 110	830060027	3	35,64
110 x 90 x 110	830060026	3	35,64
125 x 75 x 125	830060030	1	65,54
125 x 90 x 125	830060031	1	65,54
125 x 110 x 125	830060032	1	65,54

ΔΙΑΣΤΑΣΕΙΣ (mm)	ΚΩΔΙΚΟΣ	ΣΥΣΚΕΥΑΣΙΑ	ΤΙΜΗ (€)
--------------------	---------	------------	-------------

ΤΑΦ ΣΥΣΤΟΛΙΚΟ


160 x 63 x 160	830060053	1	87,23
160 x 75 x 160	830060055	1	88,22
160 x 90 x 160	830060040	1	94,77
160 x 110 x 160	830060041	1	102,14
160 x 125 x 160	830060052	1	115,50
200 x 63 x 200	830060125	1	131,07
200 x 75 x 200	830060056	1	143,00
200 x 90 x 200	830060057	1	150,65
200 x 110 x 200	830060058	1	155,98
200 x 125 x 200	830060059	1	163,68

V PN 20


20	830050020	100	1,56
25	830050025	60	1,85
32	830050032	32	3,03

ΜΟΥΦΑ - PN 25


20	830070020	180	0,35
25	830070025	130	0,51
32	830070032	70	0,72
40	830070040	40	1,66
50	830070050	25	2,38
63	830070063	12	4,86
75	830070075	20	7,28
90	830070090	12	12,30
110	830070110	6	19,95
125	830070125	6	23,10

ΔΙΑΣΤΑΣΕΙΣ (mm)	ΚΩΔΙΚΟΣ	ΣΥΣΚΕΥΑΣΙΑ	ΤΙΜΗ (€)
--------------------	---------	------------	-------------

ΤΑΠΑ - PN 25


20	830080020	200	0,37
25	830080025	200	0,52
32	830080032	100	0,66
40	830080040	50	1,80
50	830080050	40	3,41
63	830080063	40	5,08
75	830080075	11	6,80
90	830080090	12	10,02
110	830080110	10	20,06
125	830080125	10	25,74
160	830080160		50,05
200	830080200		100,10


ΓΩΝΙΑ Μ/Ε 45° - PN 25

20	8300960020	140	0,55
25	8300960025	80	0,89
32	8300960032	50	2,08
40	8300960040	20	2,94


ΓΩΝΙΑ Μ/Ε 90° - PN 25

20	8300970020	140	0,65
25	8300970025	80	1,19
32	8300970032	60	2,22
40	8300970040	20	5,06

ΚΟΛΑΡΟ ΘΗΛΥΚΟ


Ø 50	830120050	12	5,02
Ø 63	830120063	12	7,04
Ø 75	830120075	10	11,20
Ø 90	830120090	8	14,83
Ø 110	830120110	12	21,14
Ø 125	830120125	10	22,74
Ø 160	830120160-01-11		49,34
Ø 200	830120200		126,06

ΔΙΑΣΤΑΣΕΙΣ	ΚΩΔΙΚΟΣ	ΣΥΣΚΕΥΑΣΙΑ	ΤΙΜΗ
(mm)			(€)

ΡΑΚΟΡ ΤΕΡΜΑΤΙΚΟ ΑΡΣΕΝΙΚΟ - PN 25


20 x 1/2"	830142012	90	3,56
20 x 3/4"	830142334	60	5,53
25 x 1/2"	830142512	60	5,14
25 x 3/4"	830142534	60	5,70
32 x 3/4"	830143234	30	10,49
32 x 1"	830143201	30	11,10
40 x 1"	830144001	16	14,92
40 x 1 1/4"	830144014	16	23,63
50 x 1 1/4"	830145014	12	25,21
50 x 1 1/2"	830145012	12	26,46
63 x 1 1/2"	830146312	10	30,65
63 x 2"	830146302	10	36,04
75 x 2"	830147502	2	45,66
75 x 2" 1/2"	830147512	2	56,23
90 x 3"	830149003	2	78,41
110 x 4"	830141004	1	155,87
125 x 5"	830141255	1	502,70

ΡΑΚΟΡ ΤΕΡΜΑΤΙΚΟ ΘΗΛΥΚΟ - PN 25


20 x 1/2"	830152012	100	3,21
20 x 3/4"	830152034	70	4,93
25 x 1/2"	830152512	70	4,04
25 x 3/4"	830152534	70	4,55
32 x 3/4"	830153234	30	6,53
32 x 1"	830153201	30	9,10
40 x 1"	830154001	16	13,79
40 x 1 1/4"	830154014	16	21,43
50 x 1 1/4"	830155014	12	23,23
50 x 1 1/2"	830155012	12	24,90
63 x 1 1/2"	830156312	10	32,23
63 x 2"	830156302	10	37,17
75 x 2"	830157502	2	46,86
75 x 2" 1/2"	830157512	2	53,55
90 x 3"	830159003	4	87,04
110 x 4"	830151104	1	140,43
125 x 5"	830151255	1	465,70

ΔΙΑΣΤΑΣΕΙΣ (mm)	ΚΩΔΙΚΟΣ	ΣΥΣΚΕΥΑΣΙΑ	ΤΙΜΗ (€)
--------------------	---------	------------	-------------


ΤΑΦ ΘΗΛΥΚΟ - PN 25

20 x 1/2" x 20	830162012	70	3,98
25 x 1/2" x 25	830162512	40	5,46
25 x 3/4" x 25	830162534	36	6,02
32 x 1" x 32	830163201	20	11,81


ΓΩΝΙΑ ΘΗΛΥΚΗ - PN 25

20	830172012	80	3,44
25	830172512	40	4,50
32	830172534	40	5,19
40	830173201	24	11,67

ΔΙΑΣΤΑΣΕΙΣ	ΚΩΔΙΚΟΣ	ΣΥΣΚΕΥΑΣΙΑ	ΤΙΜΗ
(mm)			(€)

ΣΕΛΛΑ ΠΑΡΟΧΗΣ ΘΗΛΥΚΗ - PN 25


40 x	1/2" x 25	830194012	100	4,82
40 x	3/4" x 25	830194034	80	6,83
40 x	1" x 25	830194011	30	10,25
50 x	1/2" x 25	830195012	100	4,79
50 x	3/4" x 25	830195034	80	6,83
50 x	1" x 25	830195011	30	10,25
63 x	1/2" x 25	830196312	100	4,79
63 x	3/4" x 25	830196334	90	6,83
63 x	1" x 32	830196301	30	10,25
63 x	1 1/4" x 40	830196314	16	12,14
75 x	1/2" x 25	830197512	100	4,78
75 x	3/4" x 25	830197534	90	6,83
75 x	1" x 32	830197501	30	10,25
75 x	1 1/4" x 40	830197514	16	12,14
90 x	1/2" x 25	830199012	100	4,79
90 x	3/4" x 25	830199034	80	6,83
90 x	1" x 32	830199001	30	10,25
110 x	1/2" x 25	830191112	100	4,79
110 x	3/4" x 25	830191134	80	6,83
110 x	1" x 32	830191101	30	10,25
125 x	3/4" x 25	830191234	100	6,83
125 x	1" x 32	830191201	30	10,25

ΣΕΛΛΑ ΠΑΡΟΧΗΣ ΑΡΣΕΝΙΚΗ - PN 25


40 x	1/2" x 25	830204012	80	7,52
40 x	3/4" x 25	830204034	80	11,81
40 x	1" x 25	830204011	30	15,24
50 x	1/2" x 25	830205012	80	7,52
50 x	3/4" x 25	830205034	80	11,81
50 x	1" x 25	830205011	30	15,24
90 x	1/2" x 25	830209011	80	7,52
90 x	3/4" x 25	830209034	80	11,81
90 x	1" x 32	830209001	30	15,24
110 x	1/2" x 25	830201112	80	7,52
110 x	3/4" x 25	830201134	80	11,81
110 x	1" x 32	830201101	30	15,24